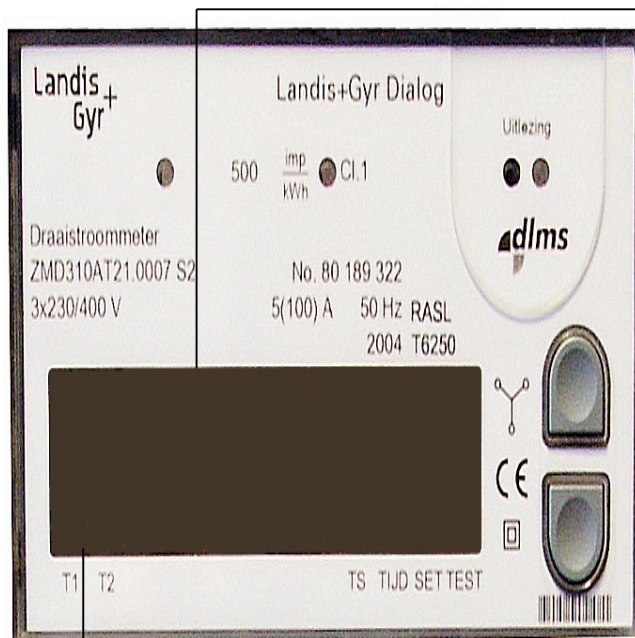


Handleiding voor aflezing van de Landis + Gyr kWh-meter, type ZMD310AT21.0007



L1 L2 L3
Alle spanningen
zijn aanwezig

— +P er wordt energie geleverd
— -P er wordt energie teruggeleverd

Displaytest

In het display verschijnen in een vaste volgorde steeds gedurende 15 seconden de kWh standen: 1.8.1 nachttarief, 1.8.2 dagtarief en de foutindicatie "F 000000". (F 000000 geeft aan dat de meter correct werkt).

Bij elke andere F waarde contact opnemen met de klantenservice.

Gebruik van de drukknop

Bij gebruik van de onderste drukknop verschijnt achtereenvolgens de displaytest, STD-DATA en END. Als men bij STD-DATA de drukknop gedurende 2 seconden ingedrukt houdt dan verschijnen er achtereenvolgens de onderstaande data.

F.F.	00000000	
1.8.1	0000000	kWh (nachttelwerk)
1.8.2	0000000	kWh (dagtelwerk)
1.8.0	0000000	kWh (totaaltelwerk)
2: 2.8.0	0000000	(pulstelwerk b.v. gaspuls etc)
3: 2.8.0	0000000	(pulstelwerk b.v. gaspuls etc)
0.9.1	12,15,30	Tijd
0.9.2	01/01/04	Datum
	End	

Bij gebruik van de bovenste drukknop verschijnt bovenstaande data in omgekeerde volgorde. De meter valt na korte tijd automatisch weer terug in zijn beginmodus.

— Geeft het actuele
tarief weer

T1 = Nachttarief
T2 = Dagtarief

Op het display ziet u achtereenvolgens:

kWh	1.8.1 0000003	T1 (telwerk 1.8.1. nachttarief) De _ pijl links onder evenals '1.8.1' op het display, geven aan dat de gebruikte energie wordt afgerekend in het nachttarief.
kWh	1.8.2 0000003	T2 (telwerk 1.8.2. dagtarief) De _ pijl links onder evenals '1.8.2' op het display, geven aan dat de gebruikte energie wordt afgerekend in het dagtarief.