

### 3. Storing

#### Storingen en foutmeldingen

Als de display op uw gas- en/of elektriciteitsmeter een foutmelding geeft, is er een storing opgetreden. U ziet dan 'Err' op de display gevolgd door een getal. Neemt u alstublieft contact op met de Klantenservice van ENECO Energie 0900 - 1426 (€ 0,10 per minuut) en geef door welke foutmelding de meter aangeeft.



**Gasmeter Landis en Gyr typenummer B25.**

**Geen gaslevering; lichtje 2 van de gasmeter brandt.**

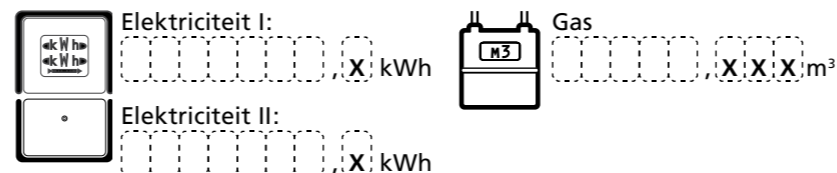
- Zet eerst al uw gasapparaten zoals uw gasfornuis of cv-ketel uit.
- Druk één keer kort op de rode knop van de gasmeter (lichtje 2 brandt).
- Houd direct daarna de knop 5 seconden ingedrukt, lichtjes 1 en 2 knipperen.
- Na ongeveer 20 tot 30 seconden gaat de klep in de meter open. Dit is te horen aan een doffe tik uit de meter. Wacht tot beide lichtjes uit zijn.
- Druk één keer kort op de rode knop. Lichtje 1 brandt om aan te geven dat de procedure goed is doorlopen.
- Na ongeveer één minuut kunt u weer gas gebruiken door het gasapparaat weer in te schakelen.
- Als u het gas te snel inschakelt, zal de klep in de meter sluiten en moet de procedure worden herhaald.

### 4. Contact opnemen

Voor meer informatie over uw slimme meter kunt u bellen met de Klantenservice van ENECO Energie: 0900 - 1426 (€ 0,10 per minuut)

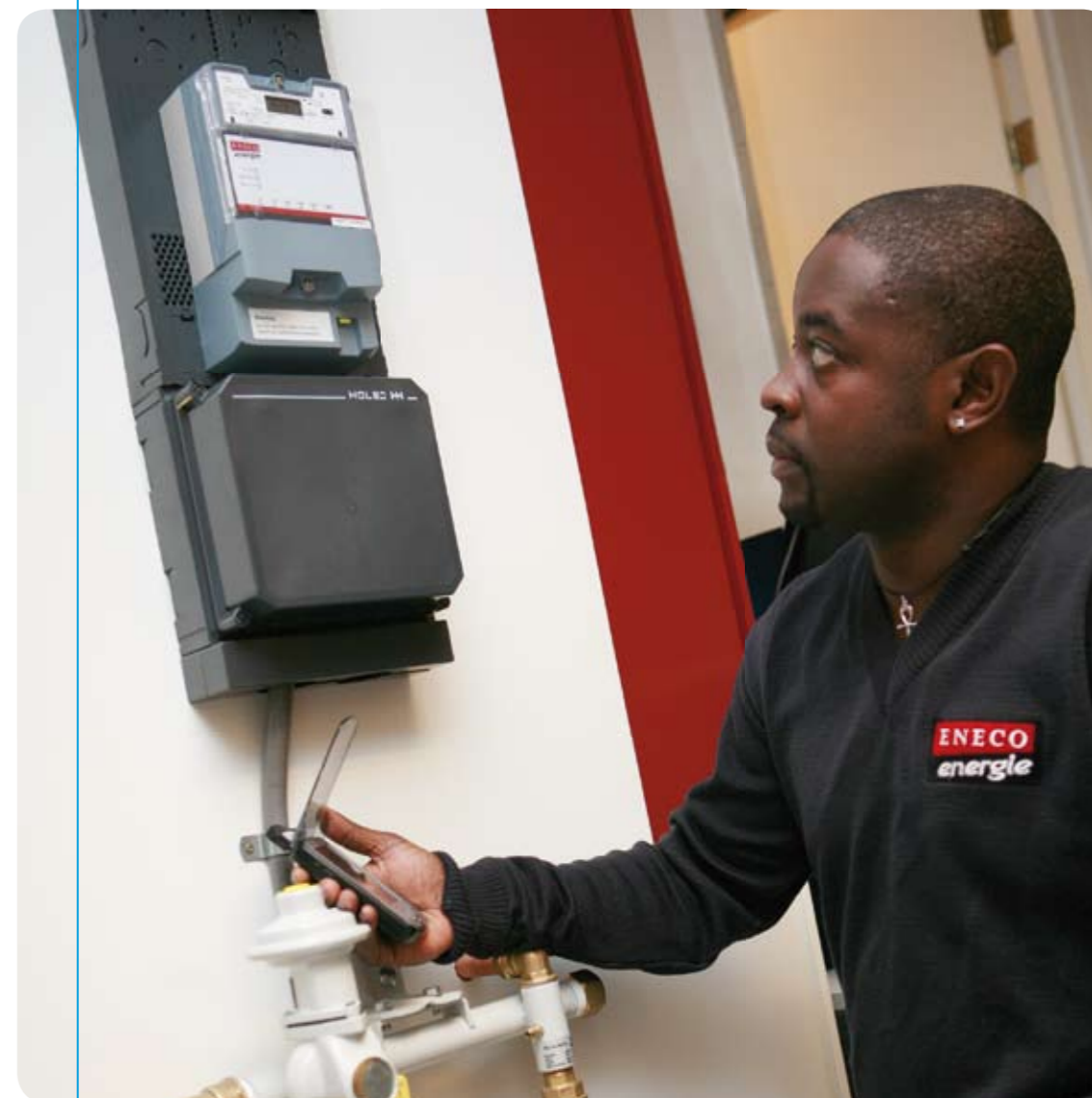
#### Meetgegevens van uw oude meters\*

De monteur die uw slimme meter installeert zal hier de meterstanden van uw oude gas- en elektriciteitsmeter noteren en tevens de datum vermelden waarop uw slimme meter is geplaatst.



Datum: \_\_\_\_\_

\* Niet van toepassing op nieuwbouw woningen.



## Handleiding slimme meter

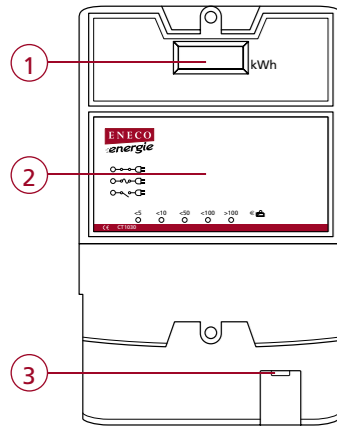
MDDS.ALG.HSM.PRT.01/08

**ENECO**  
energie

**ENECO**  
energie

# 1. De elektriciteitsmeter

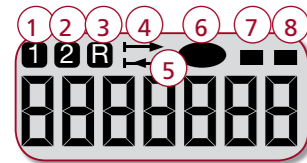
Deze toelichting is van toepassing voor Landis & Gyr kWh-meters met typenummer: ZCF120ABd



De meter registreert uw elektriciteitsverbruik. Hij is geschikt voor het meten van enkel- en dubbeltarief. Het is afhankelijk van het contract met uw energieleverancier of u tegen enkel of dubbeltarief wordt afgerekend.

- 1 De display op de meter geeft uw meterstanden weer.
- 2 Het communicatiegedeelte zorgt voor de draadloze communicatie tussen uw gas- en elektriciteitsmeter en uw energieleverancier. Uw meterstanden worden via aflezing op afstand doorgegeven aan uw leverancier en netbeheerder.
- 3 Inschakelknop. (Deze knop heeft alleen een functie bij prepaid producten.)

## 1.1 De display



- 1 Uw elektriciteitsstand tegen laagtarief wordt weergegeven.
- 2 Uw elektriciteitsstand tegen normaal tarief wordt weergegeven.
- 3 De 'R' brandt in combinatie met '1' danwel '2' om aan te geven:  
R+1: Uw elektriciteitsstand van teruglevering tegen laagtarief wordt weergegeven.  
R+2: Uw elektriciteitsstand van teruglevering tegen hoogtarief wordt weergegeven.
- 4 Geeft aan dat u op dit moment elektriciteit geleverd krijgt.
- 5 Geeft aan dat u op dit moment elektriciteit teruglevert.
- 6 Het symbool knippert als er levering van elektriciteit plaatsvindt.
- 7 Elektriciteit wordt nu geleverd volgens laagtarief.
- 8 Elektriciteit wordt nu geleverd volgens normaal tarief.

De display geeft achtereenvolgens de volgende standen weer:

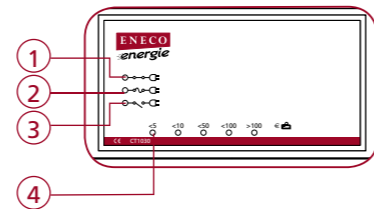


De display geeft de stand aan van hoeveel elektriciteit in kWh er is verbruikt tegen laagtarief. Het pijltje geeft aan dat er elektriciteit wordt geleverd. Het blokje rechts geeft aan dat er wordt geleverd volgens normaal tarief.



De display geeft de stand aan van hoeveel elektriciteit in kWh er is verbruikt tegen normaal tarief. Het pijltje geeft aan dat er elektriciteit wordt geleverd. Het blokje rechts geeft aan dat er wordt geleverd volgens normaal tarief.

## 1.2 Het communicatiegedeelte

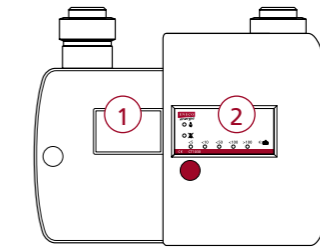


- 1 Er brandt een rood lichtje om aan te geven dat het communicatiegedeelte in werking is.
- 2 Er is sprake van begrensde toevoer van elektriciteit.
- 3 De levering van elektriciteit is onderbroken.
- 4 Geeft aan hoeveel energietegoed u nog heeft<sup>2</sup>.

# 2. De gasmeter

Deze toelichting is van toepassing voor Landis & Gyr kWh-meters met typenummer B25

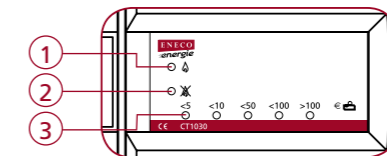
## 2.1 De display



- 1 De gasmeter registreert uw gasverbruik en geeft dit weer in m<sup>3</sup>. Alleen de cijfers voor de komma worden gebruikt voor uw jaarnota.
- 2 Het communicatiegedeelte geeft eenmaal per dag uw gasverbruik door aan de elektriciteitsmeter. De elektriciteitsmeter geeft uw totale verbruik (gas en elektriciteit) automatisch door aan uw energieleverancier en netbeheerder.

## 2.2 Het communicatiegedeelte

Er zullen normaal geen lichtjes op de communicatiemodule branden. Door kort op de rode knop te drukken (zie bovenstaande illustratie), wordt de actuele situatie weergegeven.



- 1 U krijgt gas geleverd.
- 2 De gaslevering is onderbroken.
- 3 Deze lichtjes zullen niet branden.

1 Deze telwerken zijn alleen van toepassing indien er een terugleveringscontract is afgesloten met de energieleverancier (bijvoorbeeld zonnepanelen, windmolens etc.).  
2 Alleen van toepassing als u gebruik maakt van een prepaid product.