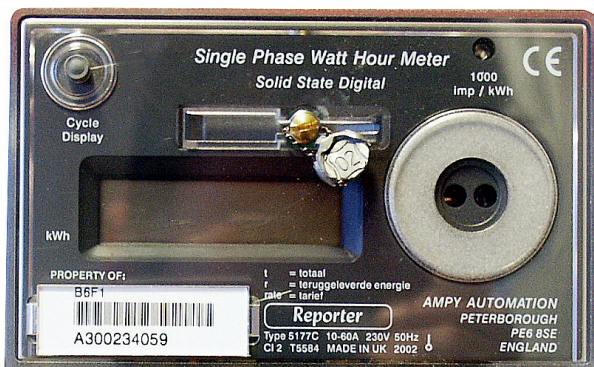


Handleiding voor aflezing van de Ampy wisselstroommeter, Type 5177C

Deze kilowattuurmeter registreert de door u verbruikte elektrische energie, overeenkomstig het contract dat u met uw energieleverancier heeft afgesproken.



Controlelampje (LED): knippert sneller naarmate u meer energie verbruikt en brandt continu als er enige tijd geen energie wordt afgenomen.

Display (LCD): geeft de verbruikte energie weer volgens het schema.

Verzegeling: de meter is verzegeld om te voorkomen dat ondeskundigen deze open maken en in aanraking kunnen komen met de elektrische spanning. Het is niet toegestaan om deze zegels te verbreken.

Aflesen van het energieverbruik.

Het LCD display verspringt elke 5 seconden, u ziet achtereenvolgens:

Code	Aflezing	Betekenis
Rate 1	1234567	Stand kWh-levering in tarief 1
Rate 2	1234567	Stand kWh-levering in tarief 2
R1	1234567	Stand kWh-teruglevering tarief 1 (als u b.v. zonnepanelen heeft)
R2	1234567	Stand kWh-teruglevering tarief 2 (als u b.v. zonnepanelen heeft)
	ERROR	Foutmelding
Rate 8	88.8.8.8.8.8	Display-test

De tekst "rate 1" óf "rate 2" knippert als het betreffende telwerk actief is. Zie daarvoor ook het met uw energiebedrijf afgesloten leveringscontract.